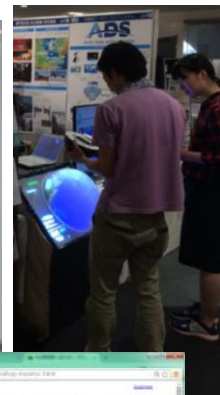
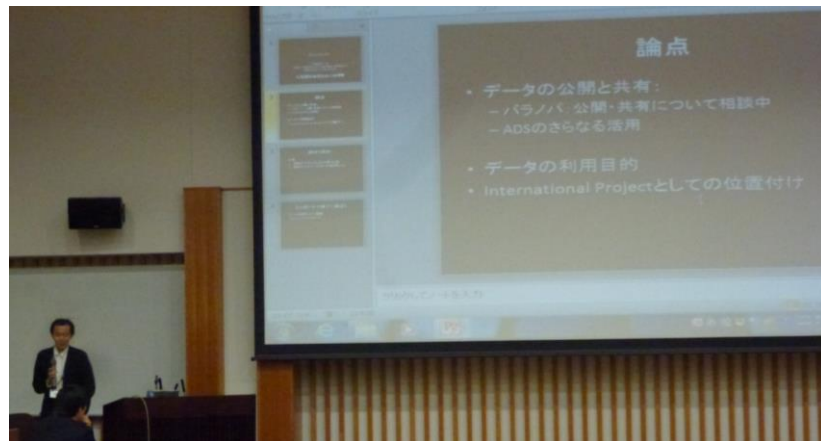


Global and Polar Data Science による研究力強化と大学への貢献

国立極地研究所、DS基盤施設（School極域環境データサイエンスセンター）



取組内容

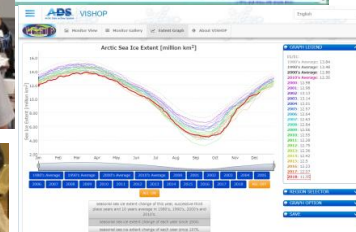
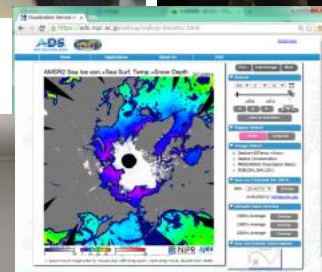
◇特任教員を配置し、若手研究者や大学院生にデータ活用型の研究を指導

◇所外から各分野の専門家を招へいし、共同利用設備の利用、研究集会、学生研究発表会などに合わせて若手研究者や大学院生にきめ細かな個別指導を実施



期待される成果

機構内外の若手研究者を育成し、我が国の極域研究のステータス向上とデータサイエンスの発展に貢献する



写真：学生研究発表会、極域科学シンポジウム等における研究発表、講習会、取扱データの例